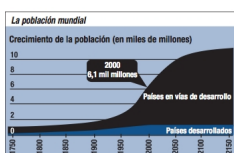


Consumo de agua por persona y día	
Lugar	Agua (litros/galones)
Las Vegas, NV, EE.UU.	307 gal/1.162 l
Estados Unidos - Promedio	101/382
Bangkok, Tailandia	55/206
Raioo Unido - Todos los usuarios urbanos	40/151
El Cairo, Egipto	35/132
Necesidades Mínimas Estimadas	20,5/77

A primera vista, el agua parece ser el recurso más abundante de la Tierra. Sin embargo, la realidad es que el 99% de toda el agua es salada...

nieve y hielo, dejando tan solo el 1% disponible para consumo humano. Y, mientras que el suministro es fijo, la demanda de agua dulce aumenta a medida que aumenta la población en la Tierra y aumentan, por lo tanto, las tasas de consumo

Riego para un mundo en crecimiento



Fuente: Population Reference Bureau (PRB), disponible en www.prb.org

La instalación Profesional de un sistema de riego, ayuda a conservar el agua mediante el uso eficiente del riego. Al dirigir cada aspecto del diseño de jardines con un uso eficaz del agua, desde los mejores momentos y cantidades de agua de riego eficaces, está claro que los métodos de riego que economizan agua pueden reducir de manera significativa la cantidad de agua utilizada en aplicaciones de diseño de jardines sin necesidad de sacrificar ninguna de las ventajas.

Pero el problema no se limita a los países en desarrollo. Incluso en las zonas menos pobladas de Estados Unidos, las presiones están aumentando, en parte debido a la demanda generada por el estilo de vida norteamericano.

Desde 1900, la población de los Estados Unidos se ha duplicado, pero el uso del agua "per capita" ha aumentado ocho veces, a medida que las mejoras en la tecnología y en el estilo de vida han provocado que el consumo del agua se duplique cada 20 años.

En la actualidad, los norteamericanos consumen un promedio de 382 litros de agua diarios, lo que excede con mucho las estimaciones de 78 litros diarios mínimos necesarios para

